

Tapas antipolvo para rótulas angulares DIN 71802

ESPECIFICACIÓN

Caucho

- resistentes a temperaturas de hasta 110 °C
- Negro

INFORMACIÓN

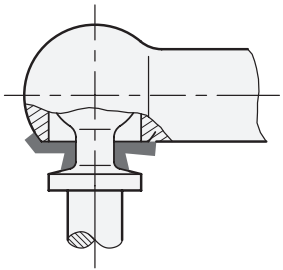
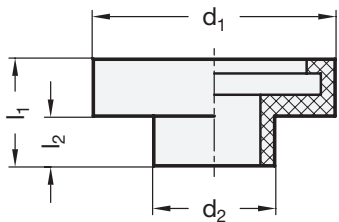
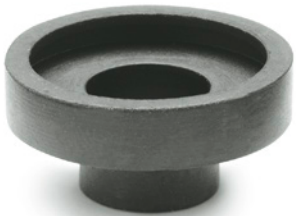
Las tapas antipolvo GN 710 previenen la entrada de suciedad en las rótulas angulares DIN 71802 (ver página 1155).

BAJO PEDIDO

- Rótulas angulares con la tapa montada

DATOS TÉCNICOS

- Características del elastómero (ver página A32)



GN 710

Descripción	d1	d2	l1	l2	Para rótulas en ángulo DIN 71802 Tamaño (d1)	
GN 710-12	12	5.5	4.5	1.5	8	1
GN 710-13,5	13.5	7	6.5	3.5	10	1
GN 710-17,5	17.5	8.5	7.5	3.5	13	1
GN 710-22	22	10.5	8.5	4.5	16	2
GN 710-25,5	25.5	12.5	12.5	7	19	2